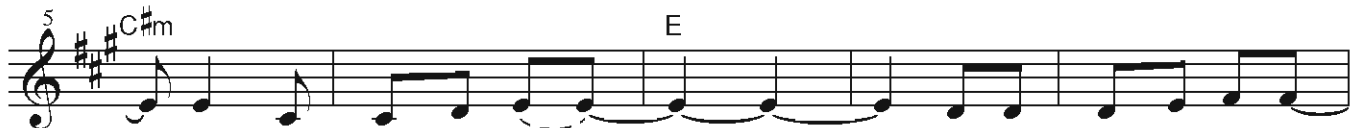


# Lança-te

Ir. Maria Amélia



1. Não fi - ques na prai - a com\_o - bar - co\_a - mar - ra -  
Co - mo\_a on - da que mor - re, so - zi - nha na prai -  
2. Nin - guém te\_en - si - nou, mas no fun - do tu sen -  
Há - gen - te vi - ven - do tran - qui - la\_e con - ten -



do, com me - do do mar. Tu-do\_a - qui é mi - ra -  
a, não fi - ques brin - can - do. No mar con - fi - an -  
tes a - sas p'ra vo - ar. Nem que\_o céu se tol -  
te co - mo\_eu já vi - vi. És á - guia di - fren -



gem, mas na ou - tra mar - gem al - guém\_es - tá\_a\_es - pe - rar.  
te, en - si - na\_o teu can - to de a - ve vo - an -  
de e\_as nu - vens im - pe - çam, tu não vais pa - rar.  
te, céu a - zul cin - zen - to foi fei - to p'ra tí.



do. Vo - a bem mais al - to, li - vre, sem al - for -



ge, sem pra - ta nem ou - - - ro, a - man - do\_es - te mun -



do, es - ta vi - da que\_é cam - po, que\_es - con - de\_um te - sou - ro.