

Re si



1. Pe- los pra- dos e cam- pi- nas ver- de-



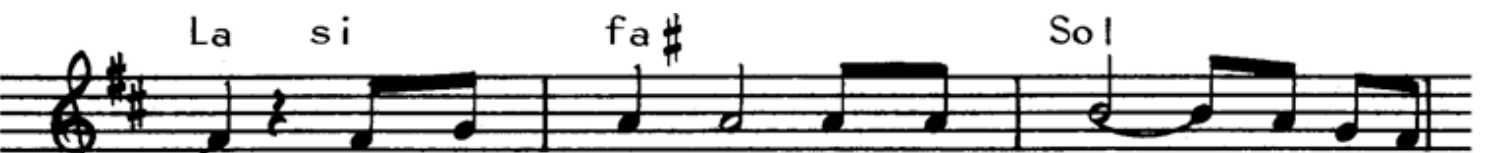
So^l La Re La si fa[#]
jan- tes eu vou! É Se- nhor que me



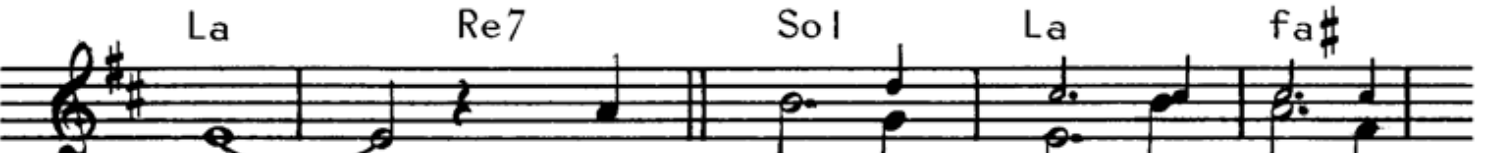
So^l Mi La⁷ Re
le- va a des- can- sar. Jun- to às fon-



si So^l La Re
tes de á-guas pu- ras, re- pou- san- tes, eu vou!



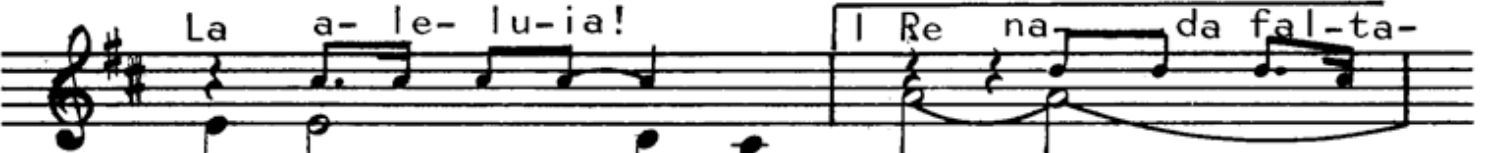
La si fa[#] So^l
Mi- nhas for- ças o Se- nhor vai a- ni-



La Re⁷ So^l La fa[#]
mar! Refr: Tu és, Se- nhor, o meu Pas-



So^l Re a- le- lu- ia!
ton! Por is- so na- da em mi- nha



La a- le- lu- ia! | Re na- da fal- ta-
vi- da fal- ta- rá!



ra Re na- da fal- ta- ra Re
Tu rá!